



Centrum výzkumu Řež s.r.o.  
Research Centre Rez



# SUSEN

## Projekt OPVaVpl UDRŽITELNÁ ENERGETIKA (SUSustainable ENergy)

Informace pro Radu pro výzkum, vývoj a inovace  
24. února 2012

## Představení projektu

- **Předmět projektu:**
  - Výstavba výzkumné infrastruktury pro rozšíření možností energetického výzkumu
- **Hlavní oblasti projektu:**
  - technologie Gen IV
  - technologie jaderné fúze
  - bezpečnost provozu JE Gen II a III
  - jaderný palivový cyklus a životní prostředí
- **Nositel projektu, investor a provozovatel:**
  - Centrum výzkumu Řež s.r.o.,
  - Partner: Západočeská univerzita v Plzni

## Realizace projektu

Začátek projektu: 01 / 2012

Předpokládaný začátek stavebních prací:  
konec 2012

Ukončení výstavby: 12/ 2015

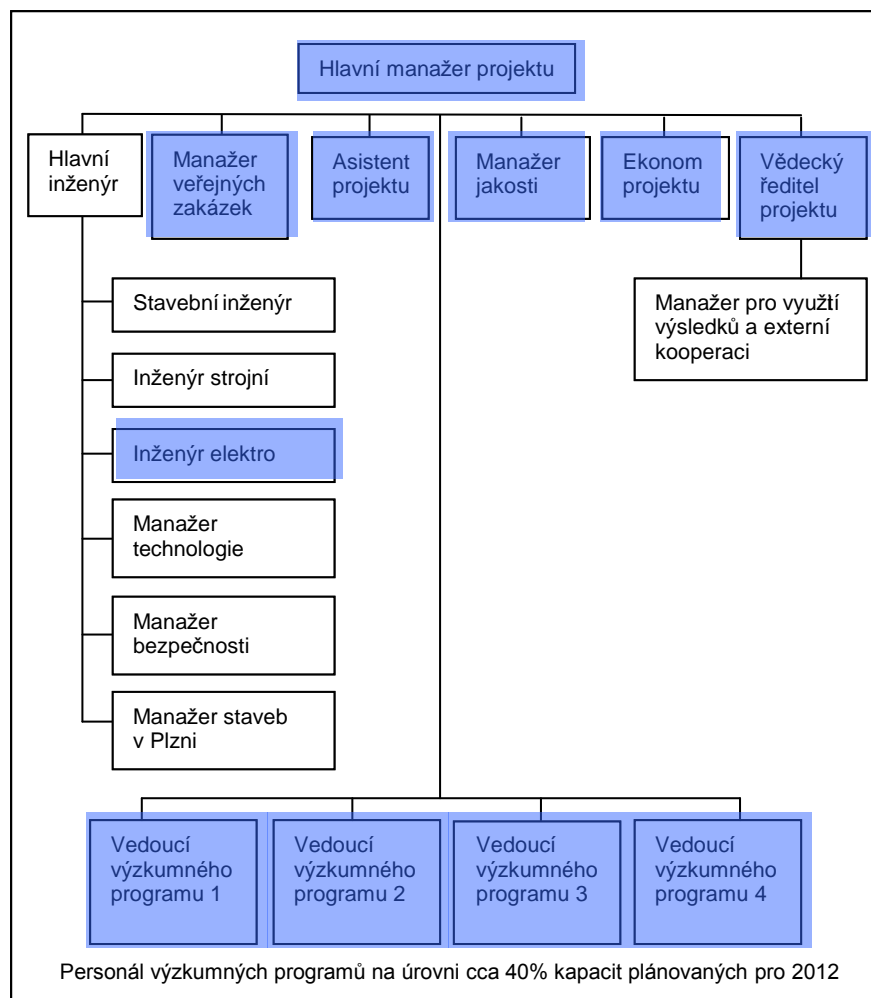
Prokázání udržitelnosti projektu: 2016 -  
2020


Přidělené finanční prostředky:  
2,45 mld. Kč

Lokality: Řež, Plzeň




# Personální pokrytí projektu



  
Pozice obsazena



# Personální pokrytí projektu

- ✓ Ředitel projektu
- ✓ Vědecký ředitel
- ✓ Nákup
- ✓ Ekonom projektu
- ✓ Vedoucí programů 1 – 4
-  Manažer pro využití výsledků

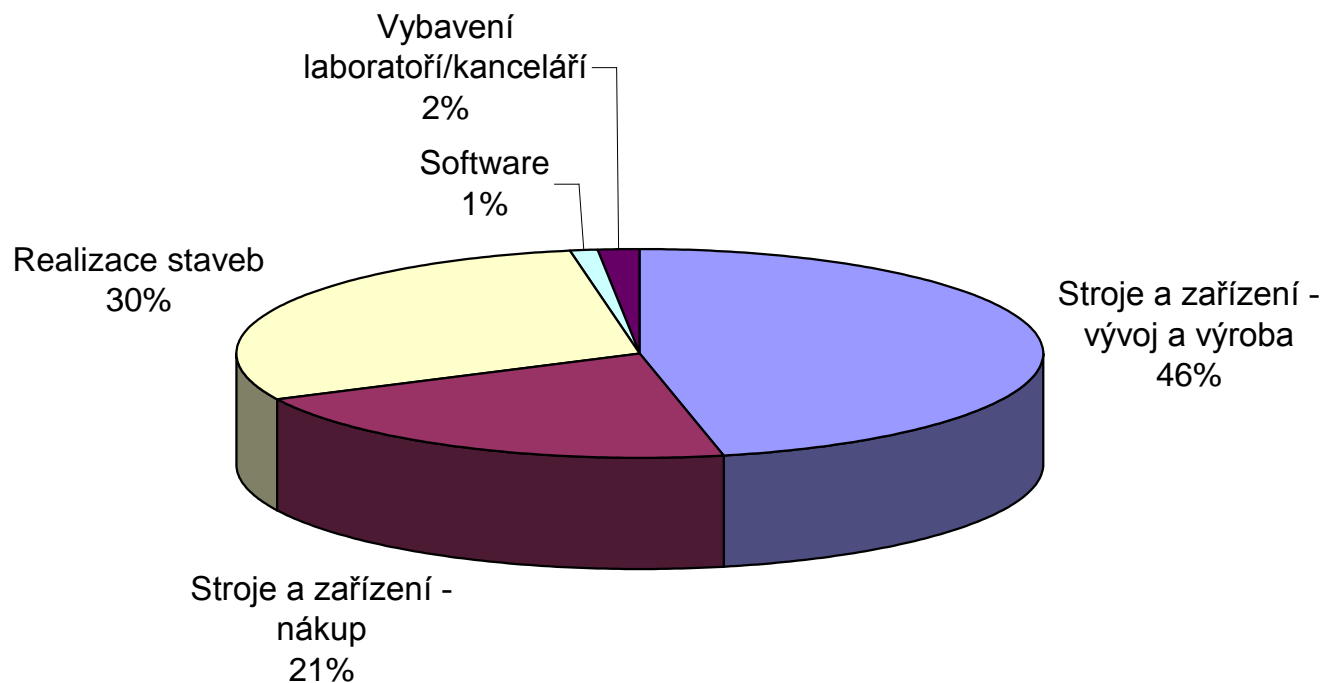


VR projektu  
=  
VR CVŘ

# Udržitelnost projektu


Rozpočet: 2,45 mld Kč

Rozdělení investic



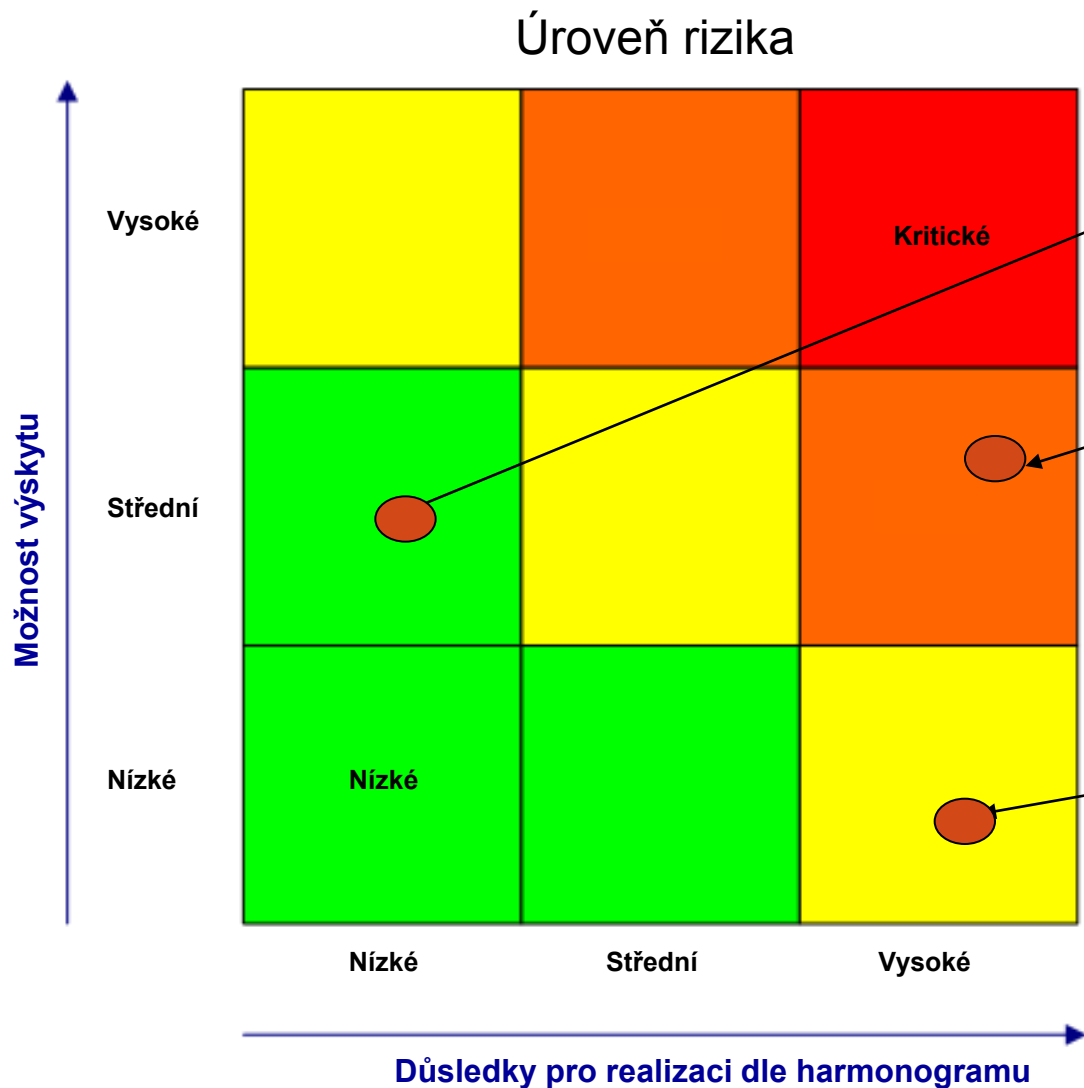


## Udržitelnost projektu: zdroje financování

- Konstruktéři demonstračních jednotek vybraných typů reaktorů GIV
- ITER a konsorcium Fusion for Energy provozovatelé JE
- Projektanti a dodavatelé nových JE
- Státní dozor
- Stávající výrobci technologií (např. SCW) 



# Rizika realizace



- růst nákladů na materiálně technickou základnu projektu
- skluz výstavby materiálně technické základny projektu
- omezení finančních zdrojů projektu při porušení podmínek stanovených pro financování projektu